

Infortunati sul lavoro in edilizia nel 2008 e Attività Inail

Ing. Giuseppe Siragusa

*Consulenza Tecnica per l'Edilizia
Inail - Regione Emilia Romagna*

INFORTUNI DENUNCIATI
TUTTI I SETTORI – trend 2007/2008

ANNO	2007	2008	VARIAZIONE %
ITALIA	912.410	874.940	- 4,1%
EMILIA ROMAGNA	130.545	123.661	- 5,3%
BOLOGNA	27.804	26.447	- 4,9%

INFORTUNI DENUNCIATI
SETTORE COSTRUZIONI – trend 2007/2008

ANNO	2007	2008	VARIAZIONE %
ITALIA	101.898	93.546	- 8,2%
EMILIA ROMAGNA	12.466	11.357	- 8,7%
BOLOGNA	2.682	2.432	- 9,3%

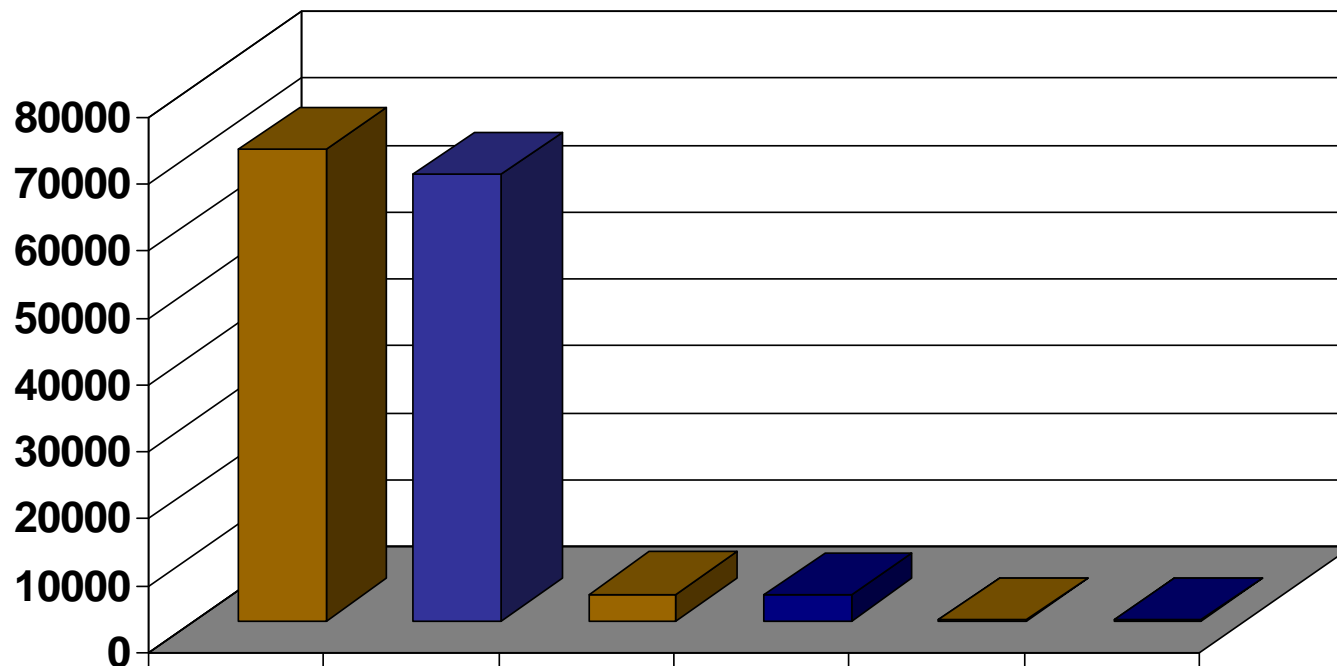
INFORTUNI INDENIZZATI - TUTTI I SETTORI
TIPO DI DEFINIZIONE –
TREND BIENNIO 2007/2008

EMILIA ROMAGNA E BOLOGNA

ANNO	TEMPORANEI	TEMPORANEI	PERMANENTI	PERMANENTI	MORTALI	MORTALI
	EMILIA ROMAGNA	BOLOGNA	EMILIA ROMAGNA	BOLOGNA	EMILIA ROMAGNA	BOLOGNA
2007	70.372	15.142	3.986	868	106	26
2008	66.738	14.319	3.854	882	98	18

INFORTUNI INDENIZZATI - TUTTI I SETTORI
-TIPO DI DEFINIZIONE –
TREND BIENNIO 2007/2008

EMILIA ROMAGNA

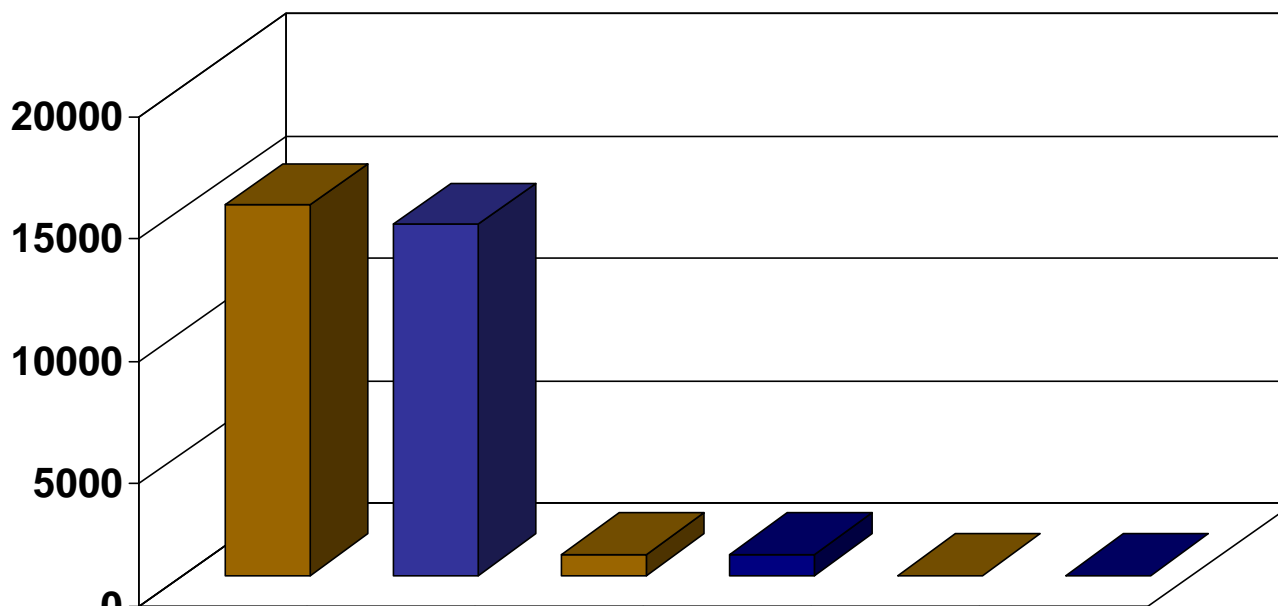


ESITI:

■ tutti i settori	70372	66738	3986	3854	106	98
-------------------	-------	-------	------	------	-----	----

INFORTUNI INDENIZZATI - TUTTI I SETTORI
-TIPO DI DEFINIZIONE –
TREND BIENNIO 2007/2008

BOLOGNA



ESITI:

	Temp. 2007	Temp. 2008	Perman. 2007	Perman. 2008	Mortali 2007	Mortali 2008
■ tutti i settori	15142	14319	868	882	26	18

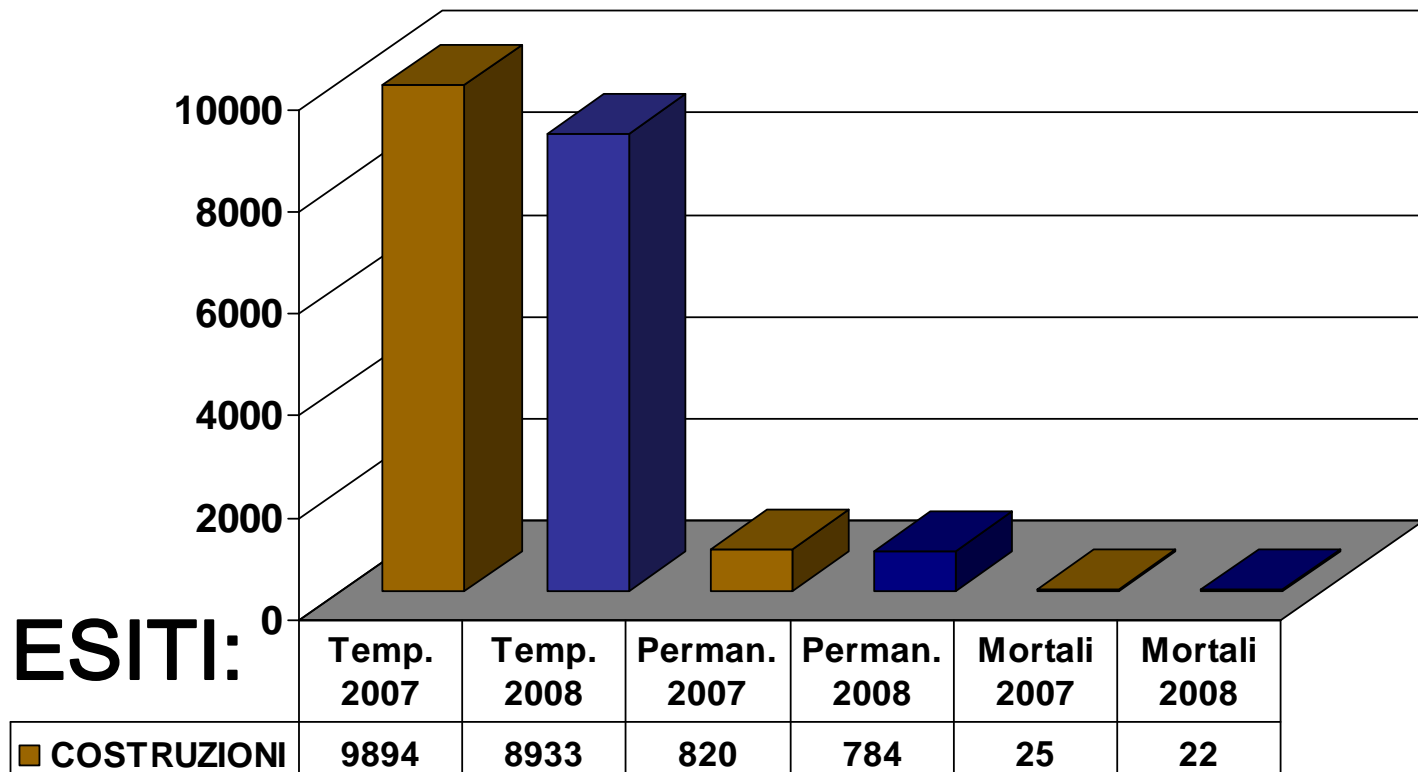
INFORTUNI INDENIZZATI
SETTORE COSTRUZIONI - TIPO DI DEFINIZIONE
TREND BIENNIO 2007/2008

EMILIA ROMAGNA E BOLOGNA

	ESITI TEMPOR.	ESITI TEMPOR.	ESITI PERMAN.	ESITI PERMAN.	ESITI MORTALI	ESITI MORTALI
	EMILIA ROMAGNA	BOLOGNA	EMILIA ROMAGNA	BOLOGNA	EMILIA ROMAGNA	BOLOGNA
ANNO 2007	9.894	2.135	820	186	25	6
ANNO 2008	8.933	1.892	784	177	22	4

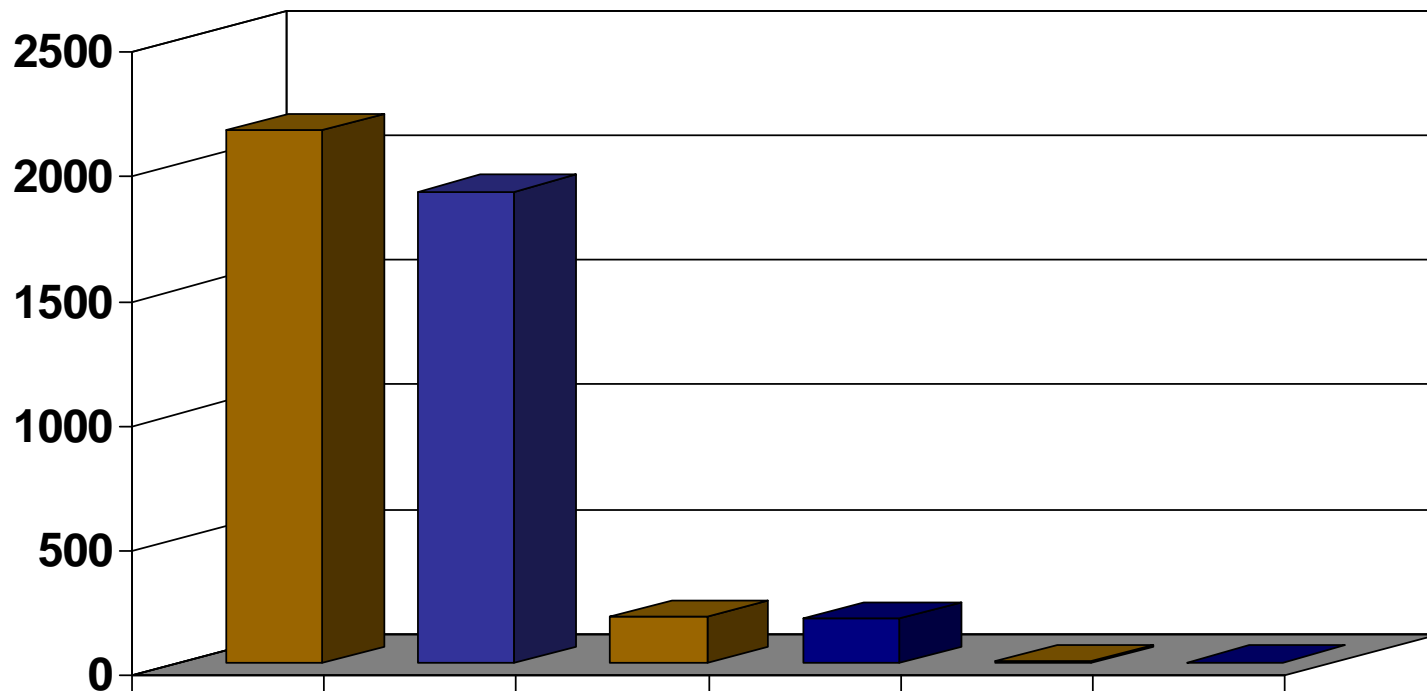
ESITI INFORTUNI
TREND BIENNIO 2007/2008
SETTORE COSTRUZIONI

EMILIA ROMAGNA



**ESITI INFORTUNI
TREND BIENNIO 2007/2008
SETTORE COSTRUZIONI**

BOLOGNA



ESITI:

■ COSTRUZIONI	2135	1892	186	177	6	4
---------------	------	------	-----	-----	---	---

FREQUENZE E RAPPORTI DI GRAVITA' INFORTUNI - **TUTTI I SETTORI**

MEDIA TRIENNIO 2005/2007

PER 1000 ADDETTI	FREQUENZA RELATIVA DI INFORTUNIO	RAPPORTO DI GRAVITA' DI INFORTUNIO
ITALIA	28,50	3,04
EMILIA ROMAGNA	37,48	3,28
BOLOGNA	31,85	2,58

FREQUENZE E RAPPORTI DI GRAVITA' INFORTUNI - SETTORE COSTRUZIONI

MEDIA TRIENNIO 2005/2007

PER 1000 ADDETTI	FREQUENZA RELATIVA DI INFORTUNIO	RAPPORTO DI GRAVITA' DI INFORTUNIO
ITALIA	45,77	7,93
EMILIA ROMAGNA	56,04	7,89
BOLOGNA	52,69	8,16

INFORTUNI MORTALI DENUNCIATI

TUTTI I COMPARTI

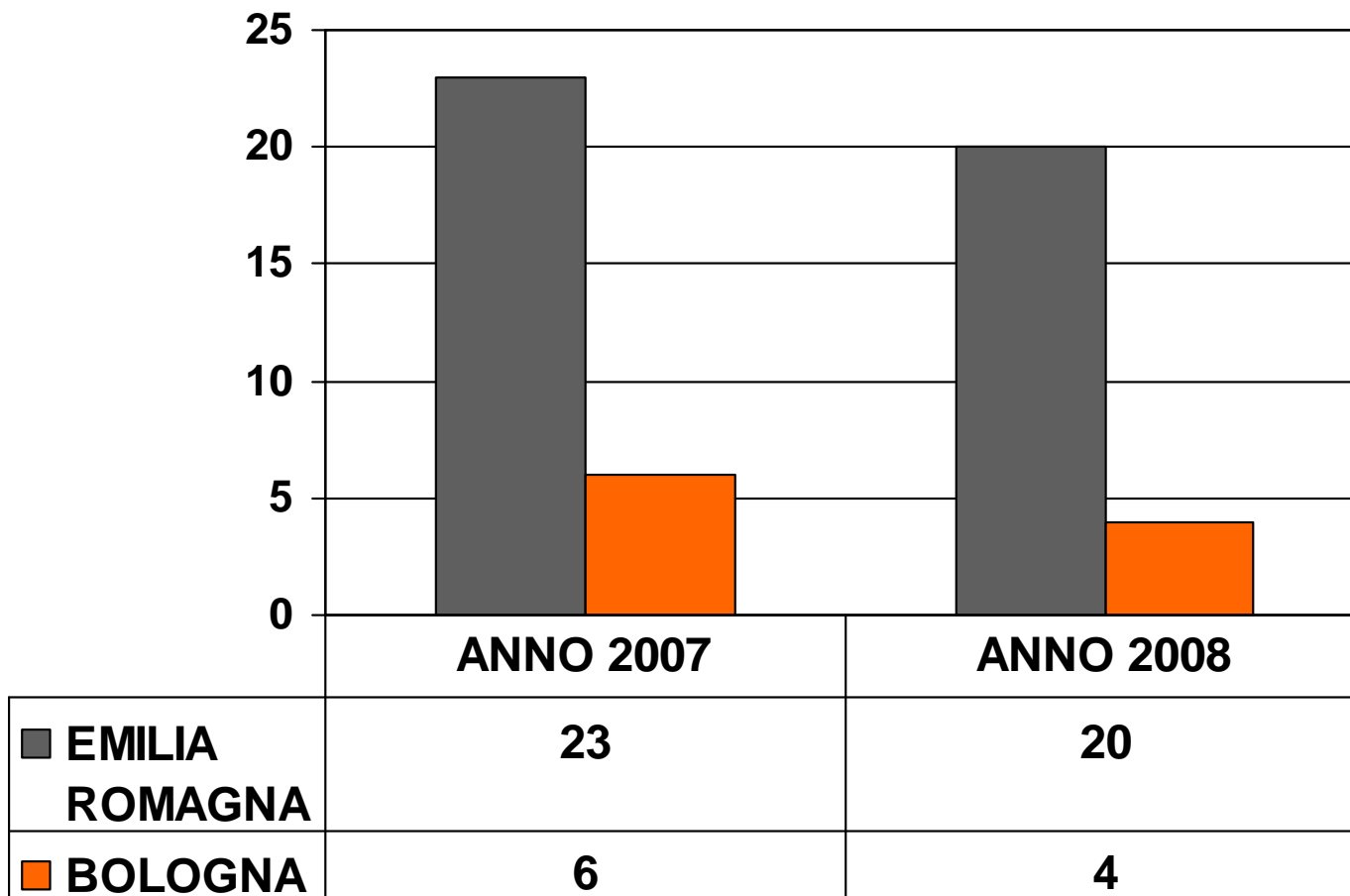
	2007	2008
ITALIA	1047	939
EMILIA ROMAGNA	102	98
BOLOGNA	26	18

INFORTUNI MORTALI DENUNCIATI

SETTORE COSTRUZIONI

	2007	2008
ITALIA	227	220
EMILIA ROMAGNA	23	20
BOLOGNA	6	4

INFORTUNI MORTALI SETTORE COSTRUZIONI



INFORTUNI MORTALI - ANNO 2008 - BOLOGNA

SETTORE DI ATTIVITA'

Costruzioni	1
Trasporti	4
Industria manifatturiera	3
Dipendenti enti locali	1
Settore terziario	5
Agrindustria	1
TOTALE	15

MALATTIE PROFESSIONALI

TUTTI I SETTORI

TREND BIENNIO 2007/2008 - TIPO DI DEFINIZIONE

EMILIA ROMAGNA E BOLOGNA

ANNO	ESITI TEMPORANEI	ESITI TEMPORANEI	ESITI PERMANENTI	ESITI PERMANENTI	ESITI MORTALI	ESITI MORTALI
	EMILIA ROMAGNA	BOLOGNA	EMILIA ROMAGNA	BOLOGNA	EMILIA ROMAGNA	BOLOGNA
2007	215	15	831	193	54	15
2008	242	23	1.135	274	45	13

MALATTIE PROFESSIONALI

SETTORE COSTRUZIONI

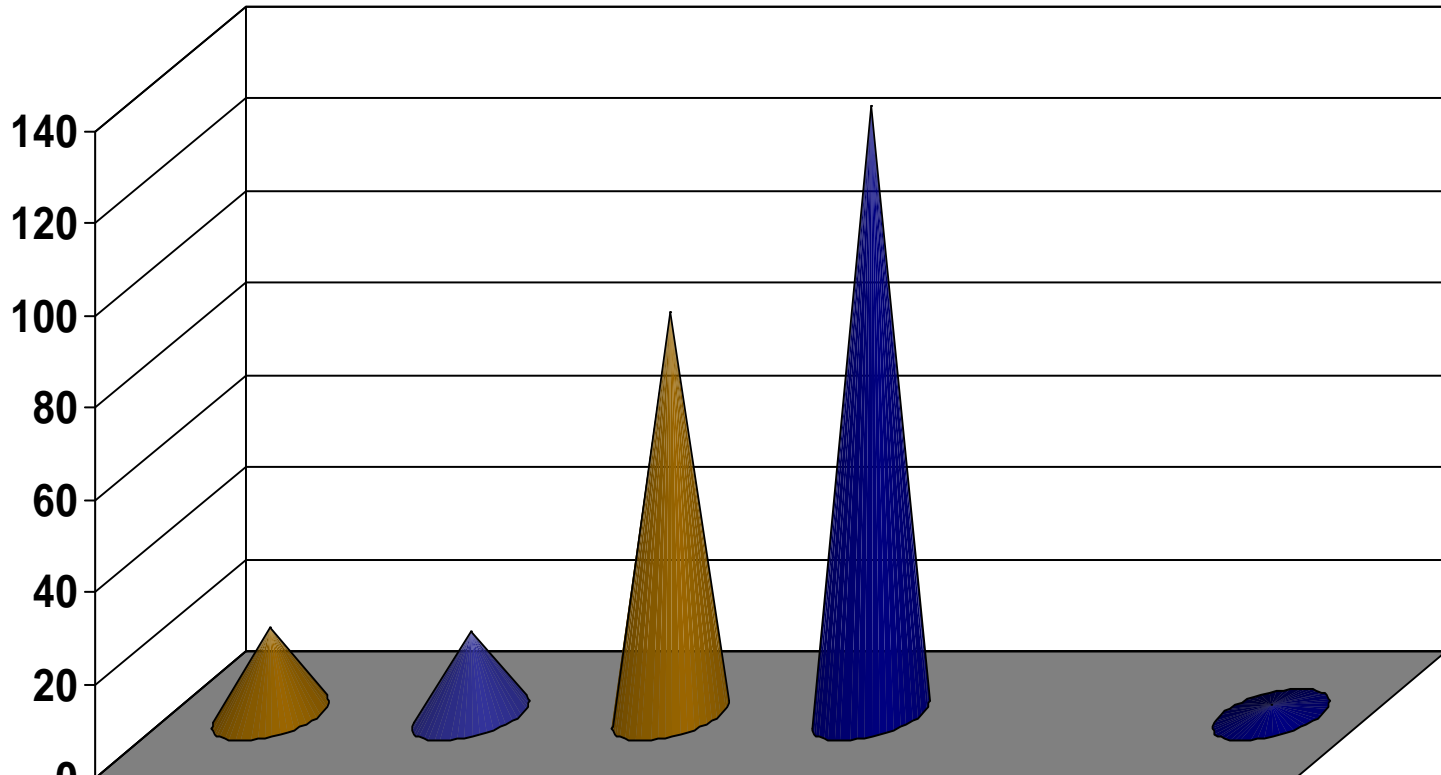
TREND BIENNIO 2007/2008 - TIPO DI DEFINIZIONE

EMILIA ROMAGNA E BOLOGNA

ANNO	ESITI TEMPORANEI	ESITI TEMPORANEI	ESITI PERMANENTI	ESITI PERMANENTI	ESITI MORTALI	ESITI MORTALI
	EMILIA ROMAGNA	BOLOGNA	EMILIA ROMAGNA	BOLOGNA	EMILIA ROMAGNA	BOLOGNA
2007	19	2	87	19	-	-
2008	18	2	132	37	2	-

MALATTIE PROFESSIONALI
SETTORE COSTRUZIONI
TREND BIENNIO 2007/2008

EMILIA ROMAGNA

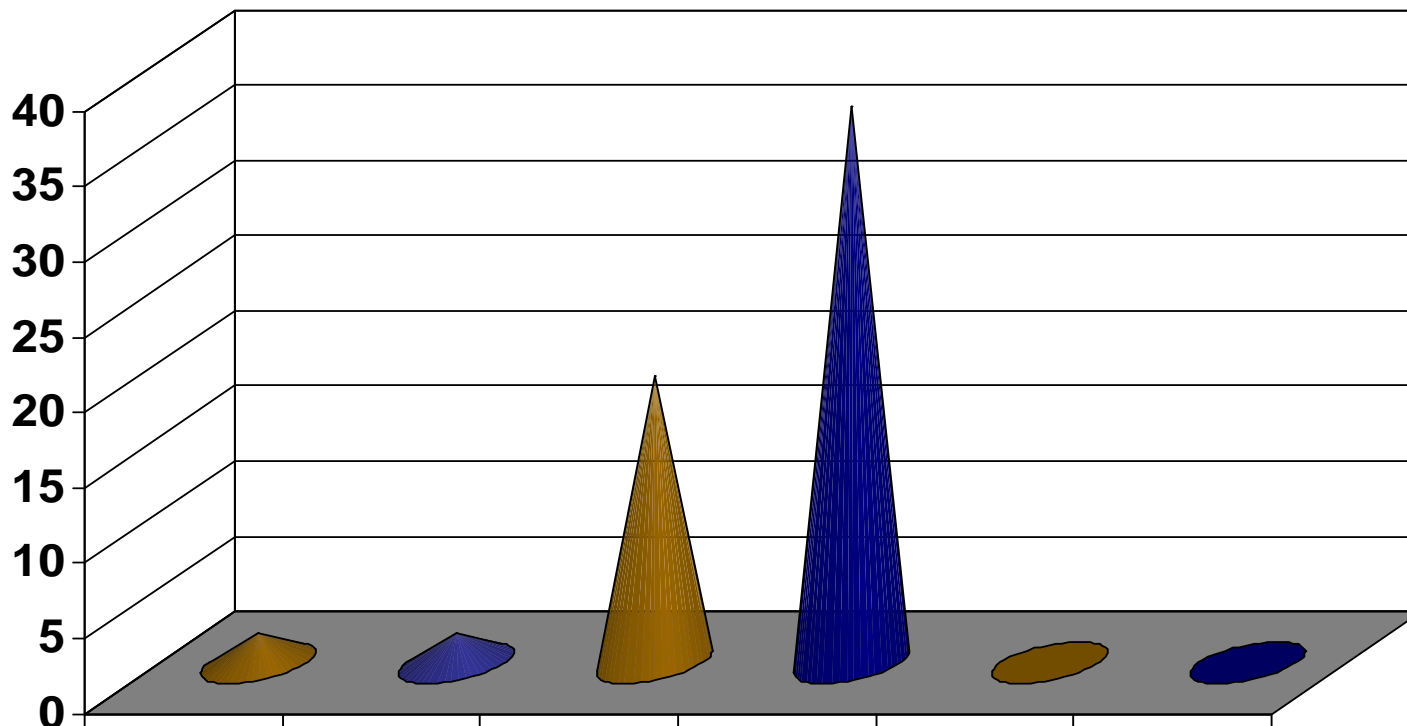


ESITI:

	TEMP. 2007	TEMP. 2008	PERMAN. 2007	PERMAN. 2008	MORTALI 2007	MORTALI 2008
■ COSTRUZIONI	19	18	87	132	-	2

MALATTIE PROFESSIONALI
SETTORE COSTRUZIONI
TREND BIENNIO 2007/2008

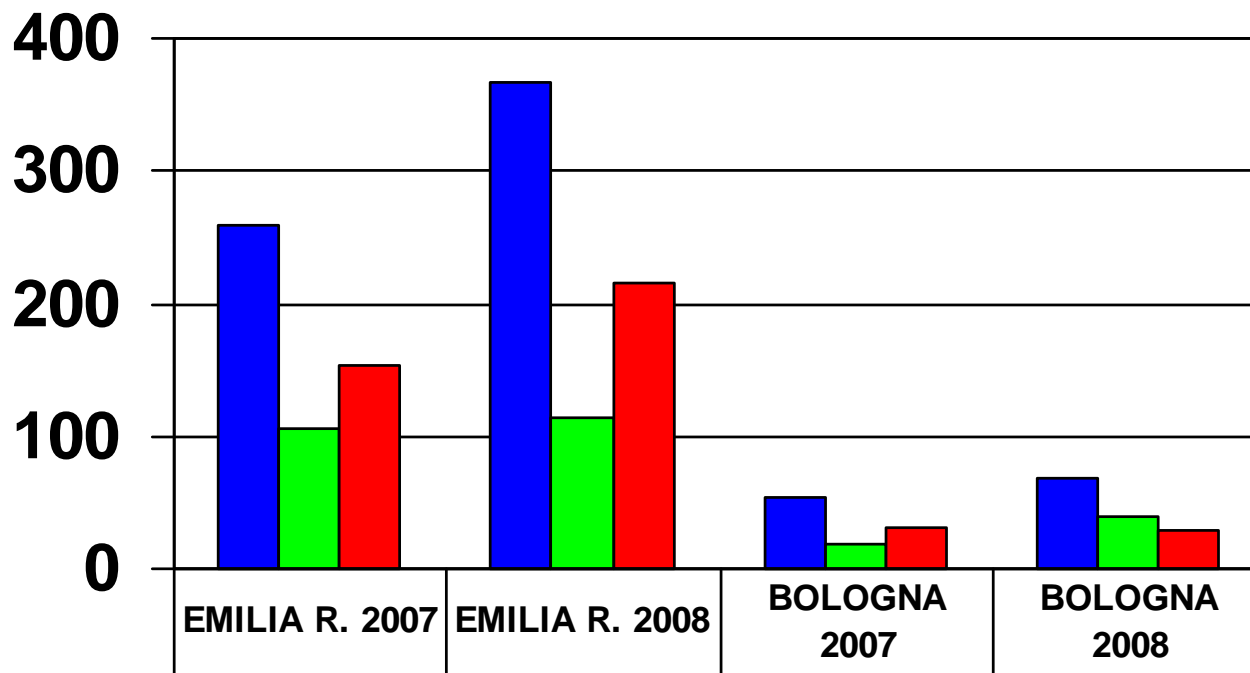
BOLOGNA



ESITI:

	TEMP. 2007	TEMP. 2008	PERMAN. 2007	PERMAN. 2008	MORTALI 2007	MORTALI 2008
COSTRUZIONI	2	2	19	37	0	0

MALATTIE PROFESSIONALI NON TABELLATE SETTORE **COSTRUZIONI** - BIENNIO 2007/08



■ TOTALE M.P. DENUNCIATE	259	367	53	68
■ M.P. NON TAB. INDENNIZATE	106	115	19	39
■ M.P. NON TAB. NON INDENNIZATE	153	215	32	29

Tipologia di malattia professionale ANNO 2008
Emilia Romagna **SETTORE COSTRUZIONI**

	Emilia Romagna	Bologna
Malattie cutanee	4	1
Ipoacusia e sordità	4	1
Neoplasie da asbesto	5	1
Asbestosi	1	-
Malattie non tabellate	345	65
TOTALE	367	68

**TAV. CII/1.3.6 - INFORTUNI SUL LAVORO DENUNCIATI DALLE AZIENDE, E INDENNIZZATI
A TUTTO IL 31 OTTOBRE 2009, PER NATURA DELLA LESIONE E TIPO DI
CONSEGUENZA.**

Anno: 2008, Provincia: BOLOGNA, Codice di tariffa
INAIL: 30 Costruzioni e impianti, Sesso:
Maschi/Femmine

Natura della Lesione	Tipo di conseguenza			Totale	Durata media in giorni
	Inabilità	Inabilità	Morte		
FERITA	393	18	-	411	18
CONTUSIONE	524	24	-	548	23
LUSSAZIONE	572	28	-	600	27
FRATTURA	192	91	3	286	80
PERDITA ANATOMICA	3	3	-	6	64
DA AGENTI INFETT.	1	-	-	1	4
DA ALTRI AGENTI	42	4	-	46	24
DA CORPI ESTRANEI	65	2	-	67	10
DA SFORZO	41	3	-	44	23
NON DETERMINATA	51	5	-	56	24
TOTALE	0,8555555556	178	3	2.065	31

FONTI

- BANCA DATI INAIL (dati aggiornati al 30/04/2009)
- RAPPORTO ANNUALE INAIL 2008
- RAPPORTO ANNUALE REGIONALE INAIL 2007
- RAPPORTO ANNUALE REGIONALE INAIL 2008

ATTIVITÀ PREVENZIONALE

SEDE INAIL BOLOGNA

1. Collaborazione al proseguimento del progetto **“Sviluppo in sicurezza”** con Confindustria
2. **Sicurezza nelle scuole:** formazione e stage - Istituto “Manfredi Tanari”, Istituto “Montessori – Da Vinci”
3. Progetto sull'**educazione stradale** promosso da Polizia Municipale, Ufficio Scolastico Provinciale di Bologna, Provincia di Bologna, Osservatorio per l'educazione stradale e la sicurezza, rivolto a bambini di scuola dell'infanzia e primaria
4. Progetto di ricerca: analisi della mortalità per tumori in ex dipendenti di **aziende galvaniche** (ai fini di individuare idonee misure di prevenzione)
5. **Seminario per RLS** per tutte le figure sanitarie organizzato dai componenti del SIRS, tra cui la sede INAIL di Bologna
6. Progetto per la realizzazione del **bollettino bimestrale** di informazione per i RLS delle aziende della provincia di Bologna
7. Progetto d'intervento volto al miglioramento delle condizioni di **sicurezza e legalità nei cantieri** del territorio della provincia di Bologna (**formazione e collaborazione con gli operatori di Polizia Municipale per il controllo dei cantieri del territorio della provincia di Bologna, in stretta collaborazione con i referenti dell'Azienda USL, della Direzione Provinciale del Lavoro, dell'INAIL e dell'INPS. patrocinato dalla Provincia di Bologna**).
8. 3° Seminario dell'Alta Valle del Reno **“Il rischio chimico negli ambienti di lavoro”**

Grazie per l'attenzione ...

Buon lavoro!

Giuseppe Siragusa