

Corso di aggiornamento
2011-2012



A.S.L. CN2
*Azienda Sanitaria Locale
di Alba e Bra*

“MOVIMENTO E BENESSERE”

I fisioterapisti della
S.O.C. Medicina Fisica e
Riabilitazione
Direttore ff Dott. Franzè Franco

In collaborazione con
Servizio di Prevenzione e Protezione
S.O.C. Servizio Infermieristico T.R.P.O.
S.O.S. Medico Competente



CRITICITA' DELLA MOVIMENTAZIONE

- Il paziente
- La disposizione degli ambienti
- L'organizzazione del lavoro
- Le attrezzature



IL PAZIENTE

-Peso

-Collaborazione :

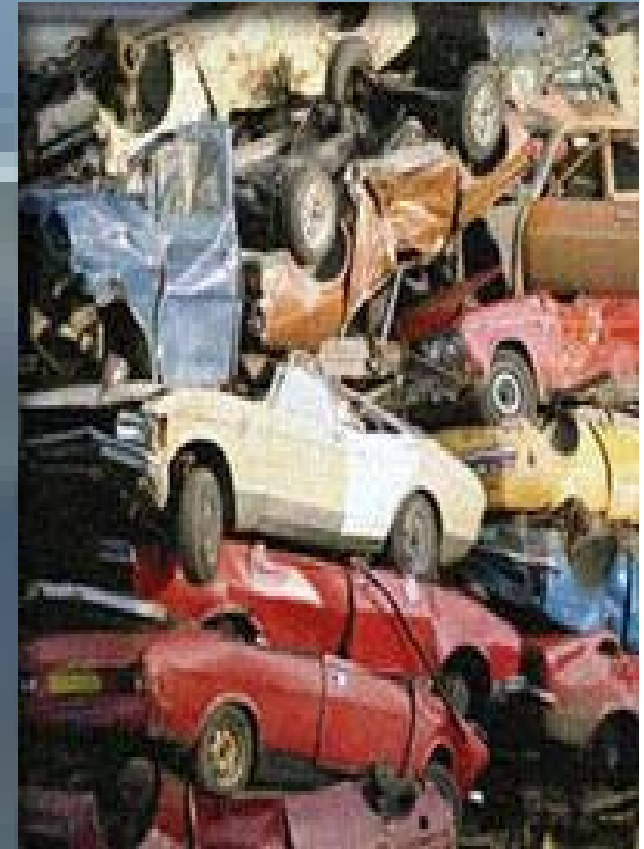


- collaborante
- parzialmente collaborante
- non collaborante
- ostacolante

-Medicazioni o applicazione di attrezzature medicali



La disposizione degli ambienti



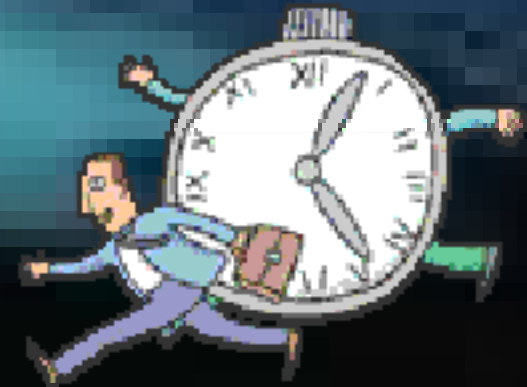
Organizzazione del lavoro

Adeguatezza:

-Numero operatori necessari

-Tempi di svolgimento

-Tempi di recupero

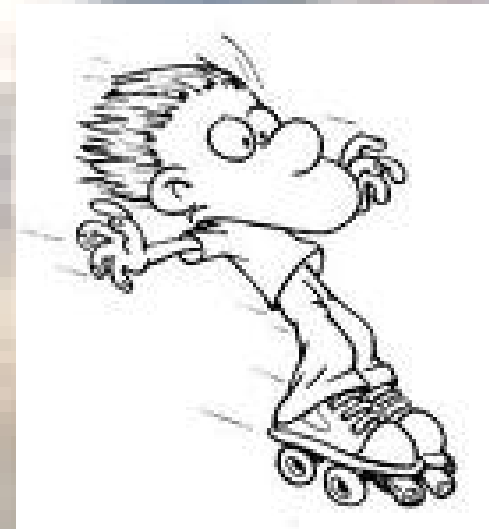


Attrezzature

Letto

**Carrozzine e
deambulatori**

Ausili minori





Comportamenti ergonomici

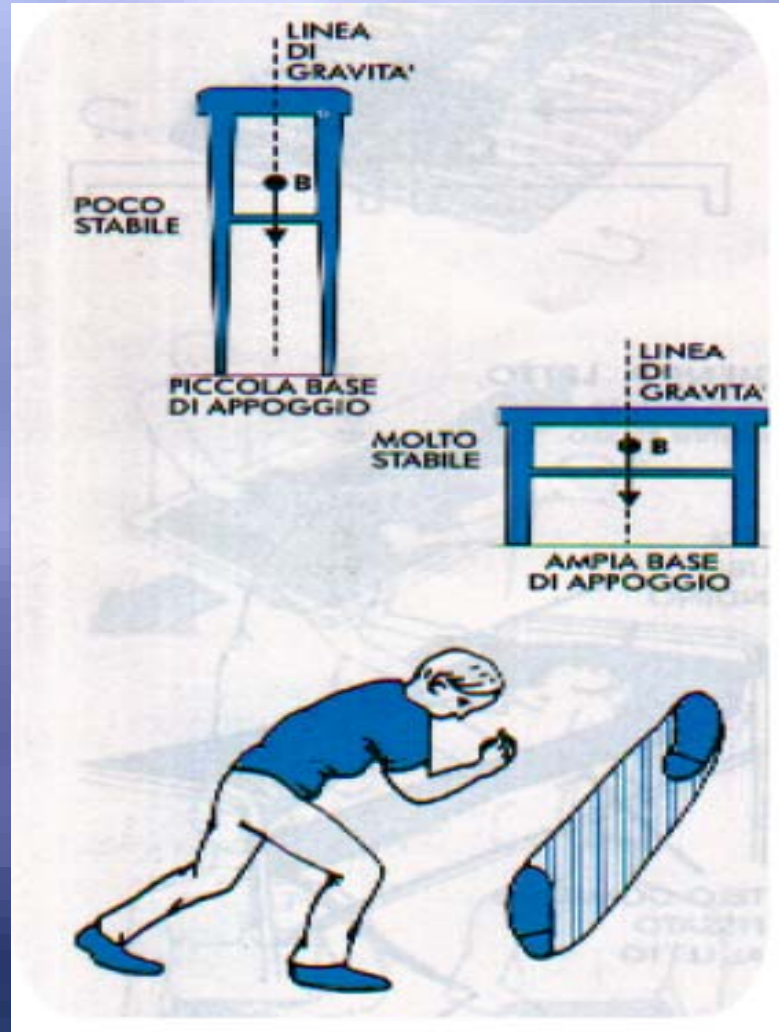
- Altezza del baricentro
- Base d'appoggio
- Tipo di leva e momento della resistenza
- Contrazione degli addominali
- Evitare le torsioni
- Uso della forza degli arti inferiori e del proprio peso
- Uso di prese adeguate

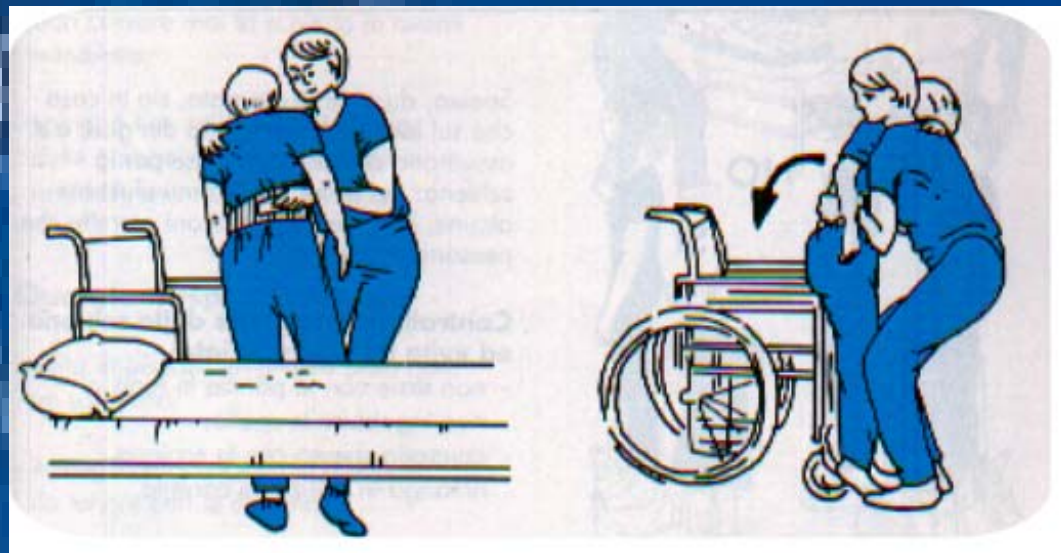


BASE D'APPOGGIO



BARICENTRO

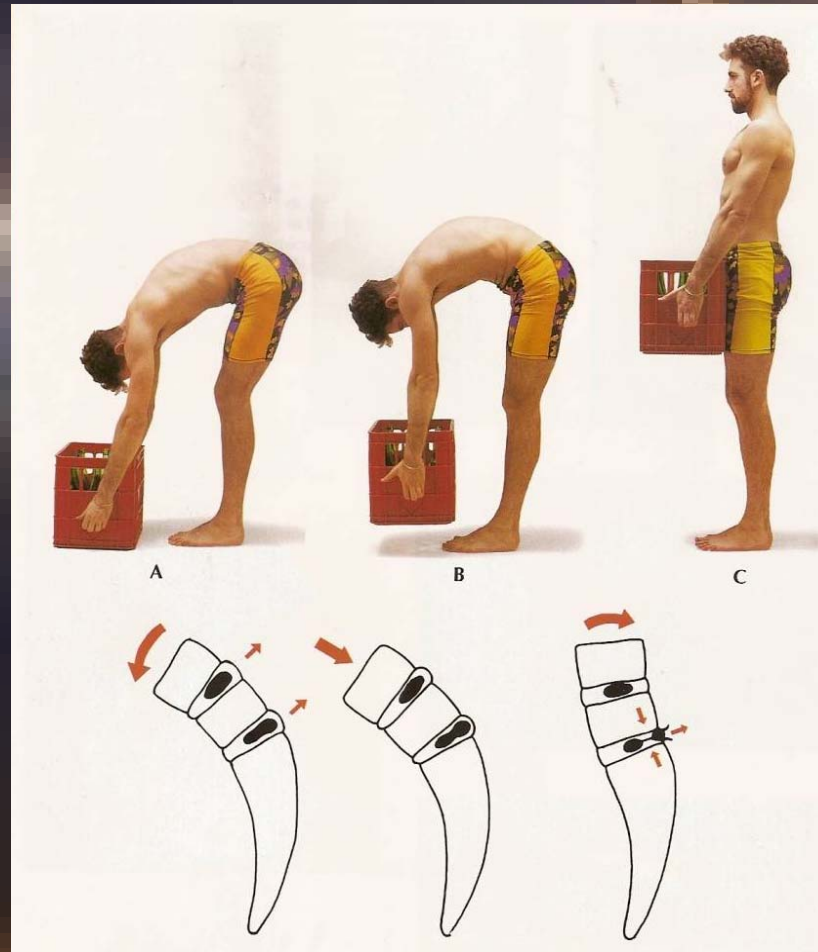




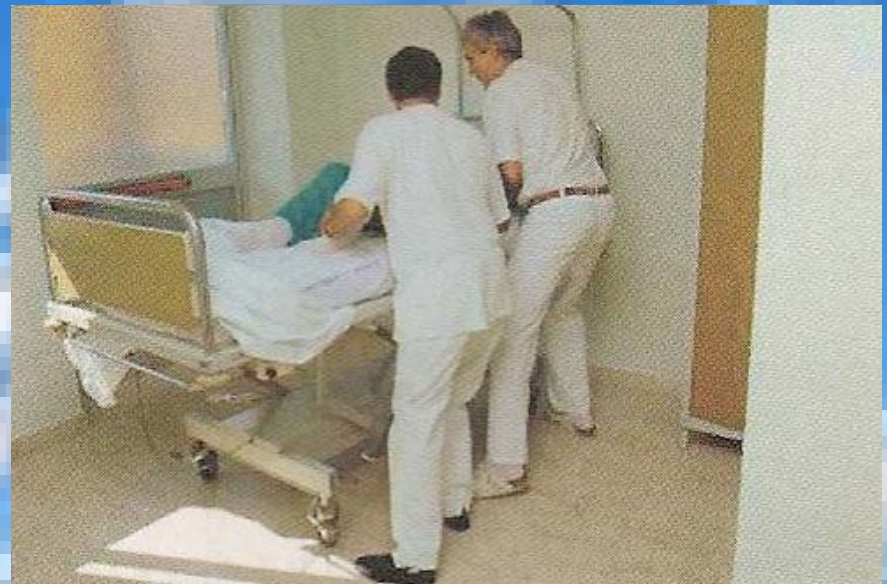
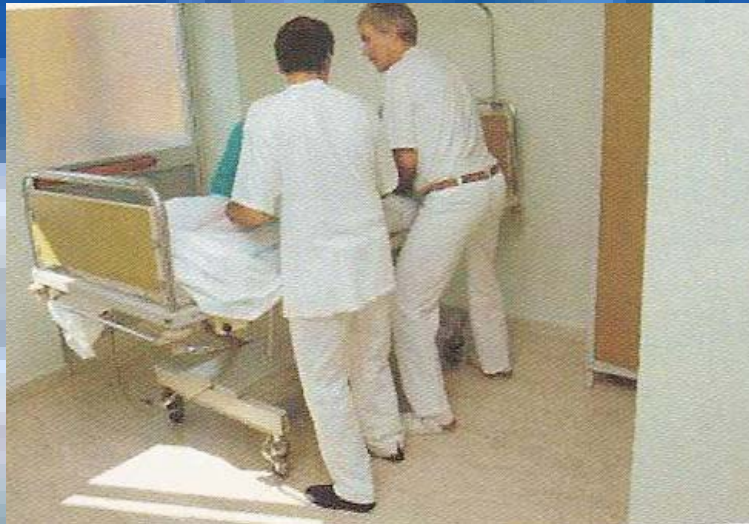
Evitare le torsioni



Usare gli arti inferiori



Spostare il carico sugli arti inferiori

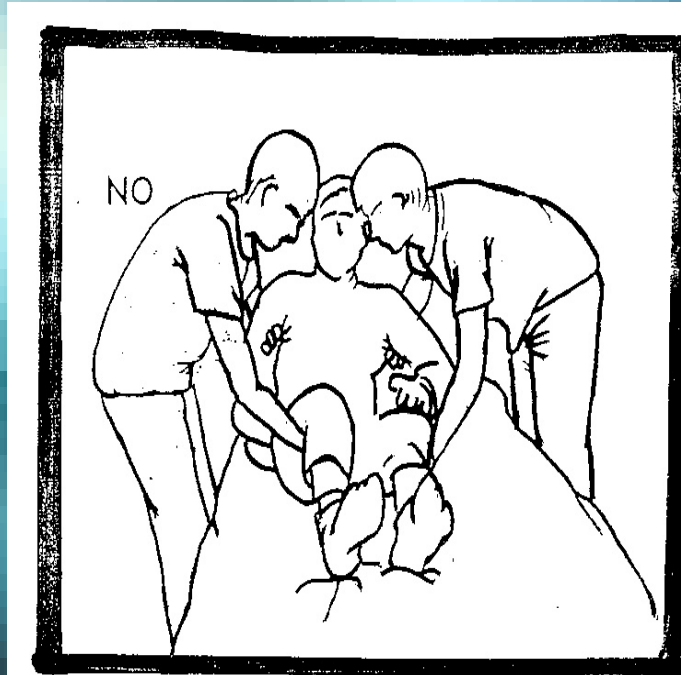


Uso di prese adeguate



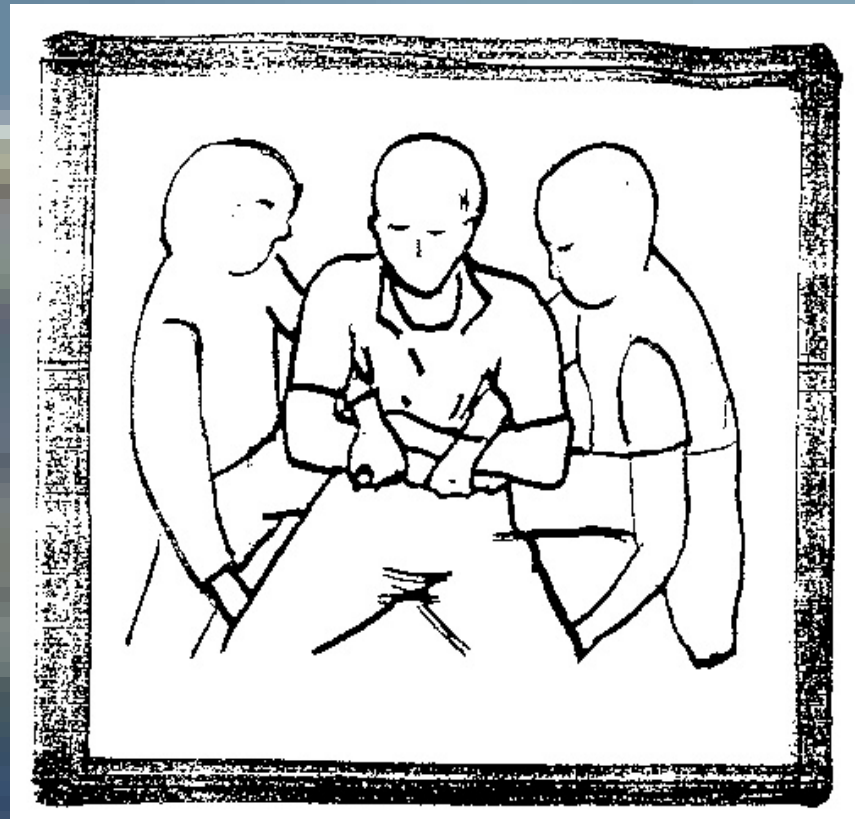
QUANDO SI DEVE SPOSTARE IL PAZIENTE VERSO IL CUSCINO

- Non afferrare il paziente sotto le ascelle
- Non flettere la schiena tenendo gli AAI estesi
- Non spostare i pazienti da soli



SPOSTARE IL PAZIENTE VERSO IL CUSCINO

- gli operatori appoggiano un ginocchio sul letto dietro il bacino del paziente;
- mettono il paziente a braccia "conserte"
- effettuano la presa crociata afferrando saldamente con una mano entrambi gli arti superiori
- con l'altra mano afferrano l'arto inferiore dietro il ginocchio
- sollevano e spostano il paziente verso il cuscino

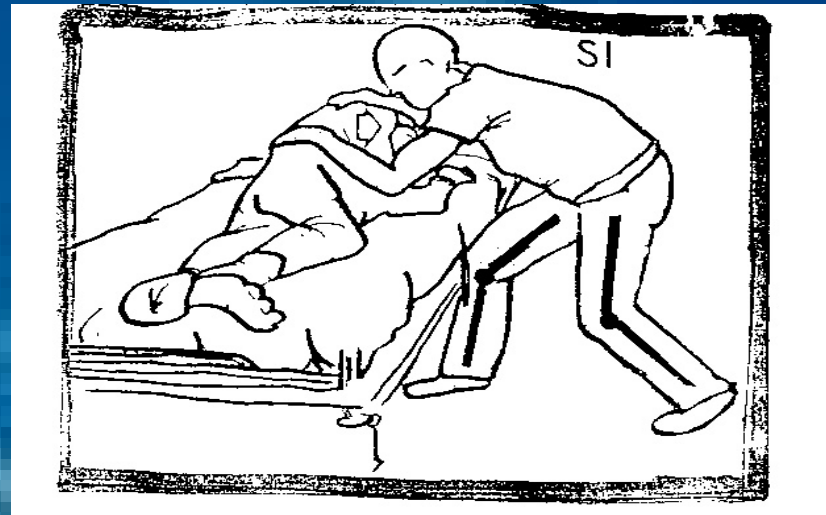
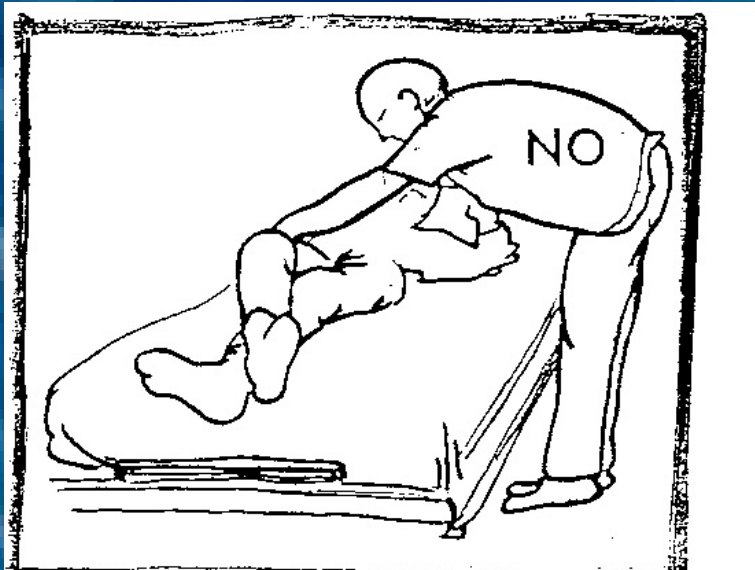


Uso telini di scorrimento



Passaggio da supino al decubito laterale (2 operatori)

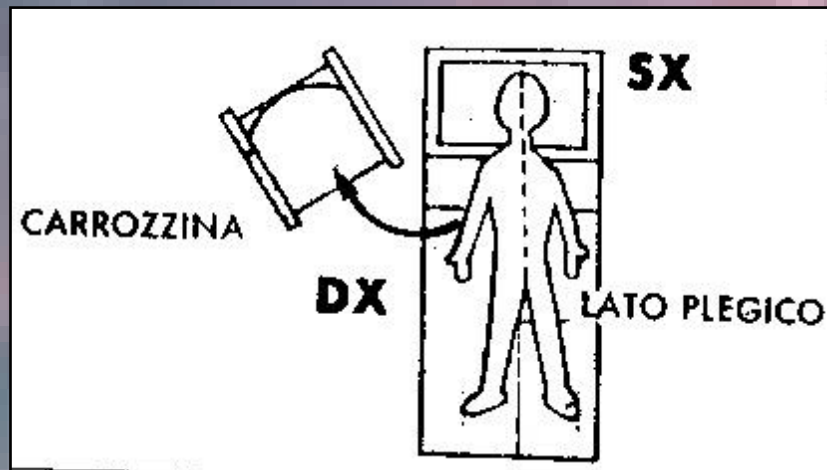




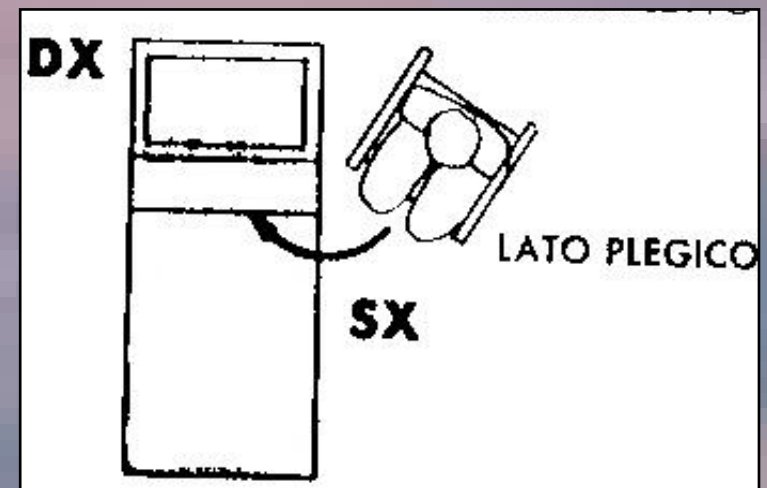
Passaggio da coricato a seduto con gambe fuori dal letto



Trasferimento letto-carrozzina



Trasferimento carrozzina-letto





Sollevatore passivo





Sollevatore ...

Teli ad alto scorrimento



Utilizzo:
spostamento del paziente
verso il bordo o la testiera del letto



Vantaggi:
lo scivolamento riduce lo sforzo
e aumenta il comfort del paziente

Tavola di trasferimento



Utilizzo

Trasferimenti laterali tra due superfici orizzontali anche in presenza di dislivelli (fino a 20 cm)

Vantaggi

Sicurezza nel trasferimento
Non traumatico per l'operatore
Facile manutenzione

Svantaggi

Ingombro
peso

RULLO DI TRASFERIMENTO

Utilizzo

- Trasferimento laterale tra due superfici orizzontali con poco dislivello

Vantaggi

- Leggero e poco ingombrante
- Riducono lo sforzo dell'operatore

Svantaggi

- Non superano grossi dislivelli
- Alcuni ausili non sono dotati di maniglie e sono pesanti



ASSI RIGIDE PER TRASFERIMENTI

Utilizzo

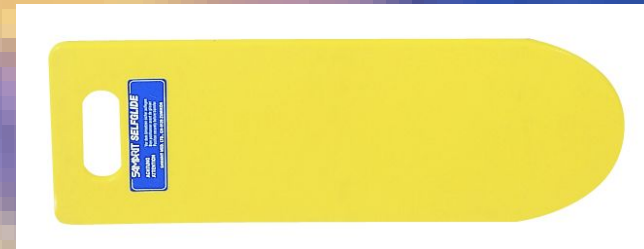
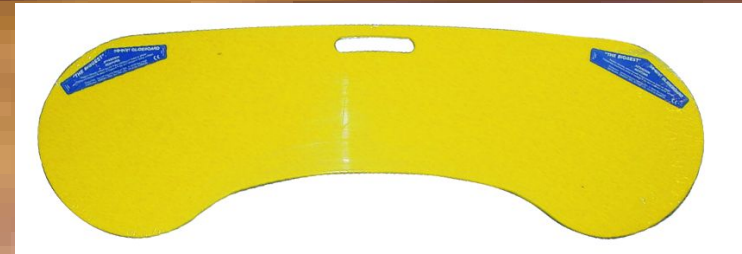
- Trasferimento dal letto alla sedia a rotelle, da questa al WC o alla poltrona o al sedile dell'auto

Vantaggi

- Si evita il sollevamento
- Il paziente può usarlo da solo
- Le assi con forma curva consentono il trasferimento anche in presenza di braccioli fissi

Svantaggi

- Non ci devono essere dislivelli
- Il paziente deve essere collaborante e controllare il tronco



FASCIA CON MANIGLIE

Utilizzo

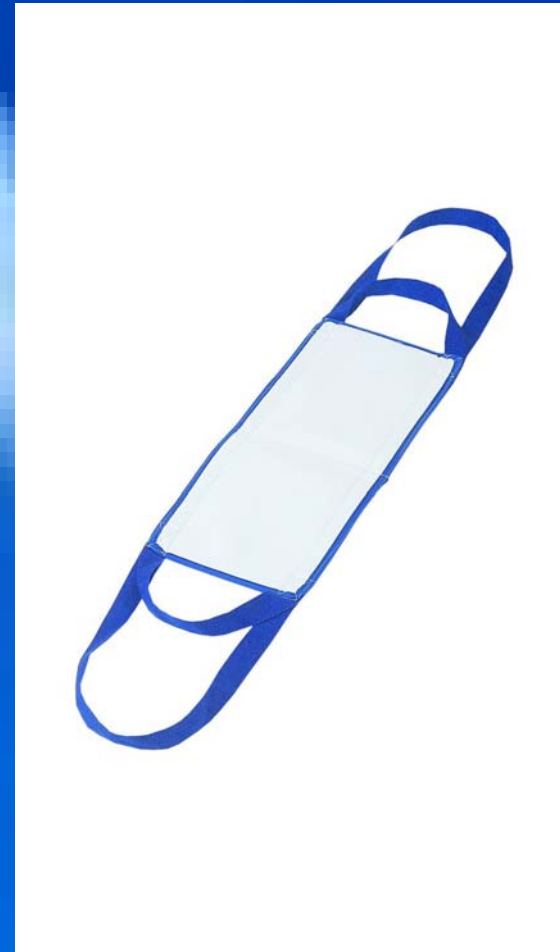
- Raggiungimento della posizione seduta a bordo del letto da supino (posizionata a livello scapolare)
- Raggiungimento della stazione eretta da seduto (posizionandola a livello del bacino)

Vantaggi

- Evita prese inadeguate ed eccessive trazioni
- Maggior sicurezza per il paziente

Svantaggi

- il paziente deve avere il controllo del capo



CINTURA ERGONOMICA



Utilizzo

- Trasferimenti di paziente collaborante (letto-carrozzina, postura seduta-eretta)
- deambulazione assistita

Vantaggi

- Evita prese improprie
- Fornisce una presa sicura
- Consente di avere il paziente vicino a sé

Svantaggi

- Può causare lesioni alla cute se troppo stretta

BASE GIREVOLE



Utilizzo

- Trasferimento letto-carrozzina in pazienti che mantengono la stazione eretta ma non riescono a compiere alcuni passi per ruotare

Vantaggi

- Riduzione dello sforzo necessario per ruotare il paziente

Svantaggi

- Il disco può interferire con i piedi dell'operatore

- La base d'appoggio del paziente è limitata

- Pazienti pesanti richiedono uno sforzo eccessivo