

## ESPLOSIONE AL MOLINO CORDERO DI FOSSANO FASCICOLO FOTOGRAFICO



*Vista dall'alto dell'area del Molino Cordero tra via Torino e via Paglieri - Fossano (CN)*



*Corpo centrale dell'edificio dal lato cortile, con ingresso da via Paglieri*



*Corpo centrale dell'edificio in fiamme, visto da via Paglieri*



*Autocisterna in fiamme, nel cortile interno, vista da via Paglieri*



*Corpo centrale dell'edificio, autocisterna in fiamme e cortile interno del mulino visti dal condominio di fronte in via Paglieri*



*Corpo centrale dell'edificio, visto da via Paglieri, a incendio controllato*



*Corpo centrale dell'edificio e autocisterna nel cortile interno, a incendio controllato*



*Cortile interno del mulino in via Paglieri con listelli in legno, lamiere del tetto, tegole e altre macerie proiettate dall'esplosione. Sullo sfondo, un condominio in via Paglieri, con vetri rotti e tapparelle risucchiate all'esterno dall'onda d'urto*



*Due garage con tapparelle risucchiate all'esterno dall'onda d'urto*



*Autocisterna esplosa*



*Piano terra del corpo centrale del mulino*



*Interno del silos-farineria in legno del corpo centrale del mulino*



*Area del montacarichi e dell'ufficio con la bilancia al piano terra del corpo centrale del mulino*



*Autocisterna trainata in un angolo del cortile interno*



*Foro dell'autocisterna con la farina incandescente*





*Corpo centrale dell'edificio, visto da via Paglieri, a incendio controllato*



*Piattaforma superiore del montacarichi, rovesciata di 90° rispetto alla posizione orizzontale di origine*



*Veduta dall'alto della zona che si affaccia sul cortile interno.  
Da un confronto con la fotografia precedente, si nota la piattaforma superiore del montacarichi*



*Veduta dall'alto della zona che si affaccia sul cortile interno, in via Paglieri.  
Nella parte alta si nota via Torino*



*Veduta dall'alto della zona: sulla sinistra il lato di edificio che si affaccia su via Torino e sulla destra il lato di edificio che si affaccia sul cortile interno verso via Paglieri*



*Tetto accessibile attraverso la scala antincendio sul lato dell'edificio verso via Torino*



*Corpo centrale dell'edificio su via Torino con gli impianti di molitura*



*Corpo centrale dell'edificio su via Torino con gli impianti di molitura*



*Veduta complessiva delle macerie su via Torino*



*Veduta complessiva delle macerie su via Torino*



*Veduta complessiva dall'alto delle macerie su via Torino*



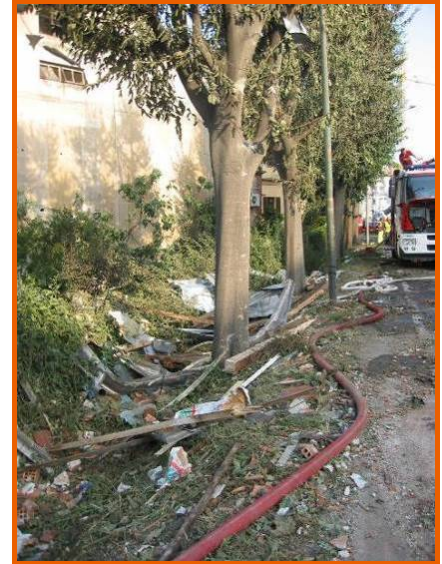
*Corpo centrale dell'edificio su via Torino con gli impianti di molitura. In basso a sinistra, si nota una parte del magazzino con i pallet di sacchi di farina*



*Magazzino con i pallet di sacchi di farina ancora da riempire*



*Veduta complessiva del magazzino*



*Via Torino con listelli in legno, lamiere del tetto e macerie proiettate dall'esplosione*



*Tetto di una palazzina in via Paglieri colpito dalle macerie proiettate dall'esplosione*



*Autovetture parcheggiate in via Paglieri con i vetri rotti*



*Autovetture parcheggiate in via Paglieri con i vetri rotti*



*Autovetture parcheggiate in via Paglieri colpite dalle macerie proiettate dall'esplosione*